

健康・介護教室を  
オンラインで受講！

糖尿病  
予防  
コース

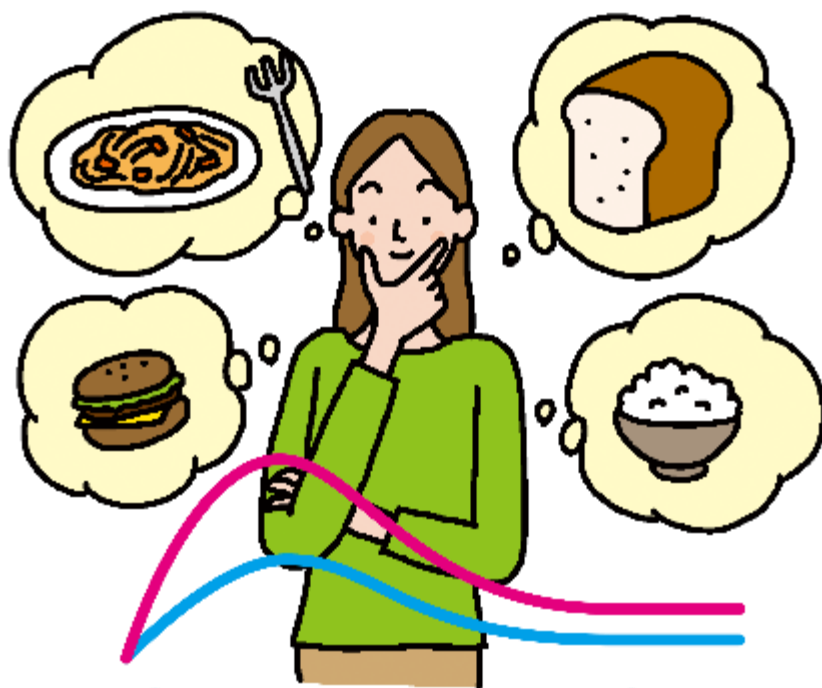
自宅で動画を見ながらしっかり学べる！  
糖尿病の予兆を放置せず、早めに対策を

## 糖尿病をよく知ろう 糖尿病の基礎知識

糖尿病は気付かないうちに進行していきます。  
早めに気付いて、対策をする事が大切です。

無料

インターネットの  
接続費用は  
自己負担と  
なります。



### 講座のポイント

#### ◆糖尿病が引き起こす健康被害を理解して、早めに対策を

糖尿病は症状のないまま進行することが多く、全身にさまざまな合併症を起こします。毎年多くの人失明し、1万,6,000人以上が人工透析が必要となっています。命にかかわる心臓病や脳卒中も、糖尿病によるものが毎年大きく増加しています。糖尿病の知識を深め、予防・改善のための生活を心がけましょう。

【講師】坊内良太郎氏（医師）

国立国際医療研究センター 糖尿病内分泌代謝科 臨床情報研究室長  
日本糖尿病学会認定糖尿病専門医・指導医

## ■「糖尿病予防」オンライン版カリキュラム

	項目	内容
カリキュラム	導入	<ul style="list-style-type: none"> <li>●本セミナーのポイント</li> <li>●講師の自己紹介</li> </ul>
	糖尿病は国民病？	<ul style="list-style-type: none"> <li>●インスリンの働き</li> <li>●糖尿病の原因</li> <li>●糖尿病の種類</li> </ul>
	糖尿病はなぜ怖い？	<ul style="list-style-type: none"> <li>●怖い合併症</li> <li>●糖尿病予備軍とは</li> </ul>
	健診結果を活かす	<ul style="list-style-type: none"> <li>●ヘモグロビン エーワンシーとは</li> <li>●特定健康診査</li> <li>●特定保健指導</li> </ul>

応募要項	[申込対象]	被保険者及びその家族 オンライン講座は、1名のお申し込みで同居されているご家族の皆様でご覧いただけます。
	[申込方法]	下記の参加申込書に必要事項を記入の上、FAXまたは郵送で下記あて先までお申し込みください。 お申し込み後、動画視聴に必要なアドレス・ID・パスワード等を直接または健保経由でお送りいたします。
	[申込・問合せ]	ジェイティ健康保険組合 保健担当： 住所：〒105-6927 東京都港区虎ノ門4-1-1 神谷町トラストタワー26階 TEL： 03-6636-2001 FAX： 03-3438-0412

データが大容量となりますので、従量制のデータ通信プランでご覧いただけますと、高額な通信料がかかることがあります。  
視聴の際は、容量無制限の高速インターネット環境でご利用ください。

<切り取り線>

### オンライン版 介護教室 申込書：「糖尿病予防」

被保険者氏名				性別	男・女	年齢	歳
保険証記号		被保険者番号		会社・事業所名			
(フリガナ) 参加者氏名				性別	男・女	年齢	歳
				被保険者との続柄			
参加者住所	〒 -			電話 ( )			
Eメール アドレス							

【個人情報の取り扱い】 参加申込書に記載された個人情報は、本教室運営における以下の目的のために使用します。

1. 参加確認および参加決定通知をするため。
2. 参加者名簿および教室で使用するため。
3. 講師の指導ポイントを明確にし、効果を高めるため。
4. その他、「教室」運営を円滑にするため。

また、この情報は教室の運営団体である（公財）総合健康推進財団に提供します。

ジェイティ健康保険組合